

# CORPORATE PROFILE

会社案内

ITソリューションの未来を創造する

 日本企画株式会社



コンピュータサービスの未来を創造する

# 社員こそが会社の財産、宝である

日本企画株式会社は、情報処理サービスの先駆けとして1974年の創業以来、常にお客様の多様なニーズに応え、信頼されるサービスの提供に努めてきました。

その結果、東京・神奈川・千葉などの首都圏や大阪・愛知などで官公庁をはじめとする500社を超えるお客様からの絶大な信頼をいただくまでになりました。

当業界を取り巻く環境は刻一刻と変化し、昨今では「IoT」「AI」「クラウドコンピューティング」が注目されており、DX（デジタルトランスフォーメーション）が更に加速していくことが予想されます。

また一方では、サイバー攻撃によるトラブルが全業界を震撼させています。攻撃者はシステムの脆弱性を巧妙に突き、その対策の難易度は日々高くなっているのが現状です。

このことを予測して、日本企画株式会社は数年前から情報セキュリティ分野に注力して参りました。

今後はこの情報セキュリティを武器に、国内市場、海外市場により広く打ってでます。

また、従来のサービスである、お客様の業務内容の分析、システム設計、ハードウェアの選定、ソフトウェアの開発と保守、オペレーションサービス、各種入力サービスなど、総合的なサービスも引き続き展開して参ります。

かねてから取り組んでいる企業文化、社風づくりに加え、2018年から開始した健康経営は、他社との差別化はもちろんのこと、お請けした仕事の品質や出来栄えに大きく関わってくると思われます。

そして、現在のテーマは「GO GO 100（100年、100億円企業）」であり、テーマは正に社員の意識改革にも繋がっています。その上で私たちが最も大切にしていることは、日本企画株式会社で働く社員こそが会社の財産、宝だという考え方。目指すは世界にひとつしかない企業、つまりONLY ONEです。

日本企画株式会社  
代表取締役 利 哲雄



# Service Menu

日本企画株式会社ではお客さまのあらゆるニーズに的確なサービスを提供するため、日々研究、開発、教育等を実施しています。

企業の基幹システムの要件定義から基本設計、詳細設計まで、またインフラサーバーやネットワークの設計・構築から運用管理、監視等のサポートシステムの運用支援をトータルに対応いたします。

System Solution  
システムソリューション



最新技術で実現する  
ICTソリューション

01

Infrastructure Solution  
インフラソリューション



ICT基盤の最適化・最新化を  
トータルサポート

02

System Operation/Maintenance  
システム運用／保守



実績ある  
システムマネジメントサービス

03

Information Security Solution  
情報セキュリティソリューション



「理解しやすい」「運用しやすい」  
「費用対効果が見える」  
情報セキュリティソリューションを提供

04

IT Asset Management System  
IT資産管理



IT機器を管理できる

05

24H365D System Support  
24時間365日システムサポート



時間にとらわれない  
フル稼働での対応を実現

06

CRM Solution  
顧客管理



顧客とつながる  
業務プラットフォーム

07

## システム ソリューション



システム開発におけるコンサルティングから、開発・導入、メンテナンス、また教育まで一貫したきめ細かいサービスをご提供します。部署単位で使用する小規模開発から、企業の基幹となる中大規模開発まで、トータルにまたは各フェーズごとの対応が可能です。

## インフラ ソリューション



企業の基幹となるインフラのサーバー・ストレージからクライアント構築までコンサルティング、基本設計、構築をお手伝いします。企業として欠かせない情報システムLANやメールサービス、PCやデータベースなどのベーシックな基盤構築から、日々進歩発展していく最先端のIT技術を取り入れた構築まで、幅広く対応いたします。

## システム 運用／保守



企業の情報化戦略に役立つ実践的なコンサルティング事業を展開しています。お客さまが抱える様々な技術的課題を支援して、問題解決へと導きます。長年の経験・実績によって培った技術力を持つ専門スタッフを効率的に配置することにより、数多くのお客さまから信頼を得ています。

## 情報セキュリティ ソリューション



「理解しやすい」「運用しやすい」「費用対効果が見える」弊社独自のノウハウに基づいた情報セキュリティソリューションの提供を通じて、課題を解決していきます。JIS Q 27001、JIS Q 15001や経済産業省情報セキュリティ管理基準などをベースに様々な企業で発生している情報セキュリティインシデント傾向と最新の対策を考慮した上で、弊社独自の情報セキュリティガバナンスフレームワークを定めています。

## IT資産管理 システム



PC、ソフトウェアなどのIT資産を確実に管理し、セキュリティ強化やコンプライアンスの確立など、幅広い管理を可能にします。お客様に合わせて、自由度と実現性を考え、最適なサービスを提供いたします。

## 24時間365日 システムサポート



近年のグローバル化、技術の進歩に伴い、ビジネスにおいてノンストップ稼働が求められています。そんな時代の中、システムトラブル発生による損失は企業内利益やビジネスチャンスも逃すだけでなく、企業時代の信用も揺らぎかねません。24H365Dシステムサポートサービスでは、そのような企業のトラブル対応、トラブルの未然検知等、フル稼働での対応が可能です。

## CRM ソリューション



業種、業態、企業規模、分野を問わず、CRMサービスをご提供いたします。テクニカルエンジニアがシステム導入から運用、保守にいたるまでトータルにサポートいたします。さらにCRMサービスだけでなく、連携のとれた各種業務の導入、運用までワンストップサポートも対応いたします。



## SYSTEM SOLUTION

# システムソリューション

### 最新技術で実現する ICT ソリューション

システム開発におけるコンサルティングから、開発・導入、メンテナンス、教育まで一貫したきめ細かいサービスをご提供いたします。  
部署単位で使用する小規模開発から、企業の基幹となる中大規模開発まで、トータルにまたは各フェーズごとの対応が可能です。



#### 業務内容詳細

- ・メインフレーム系アプリケーション開発 (Assembler,PL/1,COBOL,UNIX/COBOL)
- ・IBM System i (AS/400) のアプリケーション開発
- ・組み込み系アプリケーション開発 (C,C++,VC)
- ・業務アプリケーション開発 (Java,PHP,C#,VB,.NET 系)
- ・マイグレーション/ホームページ制作/システムコンサルティング

#### 過去事例

- ・大手印刷会社      生産支援システム、印刷管理システム等の改修 (Solaris,Linux,VB.net,C 他)
- ・サービス企業      分析帳票 (BI ツール) 開発 (Windows,SQL Server,BI 機能)
- ・官公庁      省庁向け経理システム (Windows,Access,SQL Server,VB.net,ASP)
- ・製造メーカー      販売管理、生産管理システム (Windows,SQL Server,Oracle,AS400,VB.net,RPG 他)
- ・大手印刷会社      共通 PF システム (Linux,Windows,SQL Server,Java,VB.net)
- ・不動産会社      移動販売車予約管理システム (Linux,PostgreSQL,PHP,Java)
- ・小売業      家電カード会員登録システム (Linux,PostgreSQL,PHP,Java)
- ・不動産会社      物件流通管理システム (Windows,SQL Server,Cold Fusion HTML)
- ・医療関連会社      カルテ管理システム (Windows,SQL Server,VB.net)

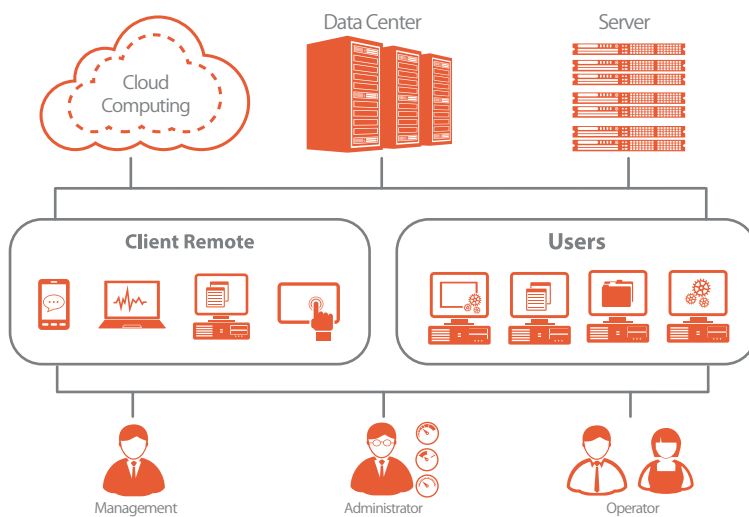


# INFRASTRUCTURE SOLUTION インフラソリューション

## ICT 基盤の最適化・最新化をトータルサポート

企業の基幹システムとなるサーバー・ストレージからクライアント構築まで、コンサルティング→基本設計→構築をお手伝いいたします。

企業として欠かせない情報システム LAN やメールサービス、PC やデータベースなどのベーシックな基盤構築から、日々進歩発展していく最先端の IT 技術を取り入れた構築まで、幅広く対応いたします。



### 常駐型案件対応

SES・派遣型で業務に精通したエンジニアをお客様先に常駐させ、最適な ICT 基盤構築・保守・運用サービスを提供いたします。

### 請負型案件対応

ICT 基盤構築・保守・運用全般またはその一部を弊社で一括でプロジェクト化し対応いたします。

## 個別の技術力を集結し、機器のポテンシャルを最大限発揮



「サービス」	最適なサービス
「運用」	P D C A しやすい運用
「開発」	最新の開発環境

### 業務内容詳細

- ・サーバー (UNIX・LINUX・Windows) 構築サービス
- ・仮想化 (Hyper-V, VMware) 構築サービス
- ・ストレージ構築サービス
- ・ネットワーク構築サービス
- ・Oracle 構築サービス
- ・セキュリティ構築サービス
- ・シンクライアント・仮想化サービス

### 過去事例

- ・製造メーカー 製造プラントシステム用サーバリプレース (VMWare 環境)
- ・小売業 サーバ・クライアントリプレース構築 (AD・EDI・基幹 DB サーバ)
- ・小売業 メールシステム構築 (Linux, メールサーバクラスタ構成, スпам対策アプライアンス (Tapirus) 設置, アーカイブ用バックアップストレージ)
- ・製造メーカー AS/400 リプレース・エミュレータ導入 (Pcomm, クライアントアクセス, PanelWoer-Chicago 他導入)
- ・医療系会社 サーバ・クライアントリプレース構築 (医事 DB / AP サーバ, 電子カルテ DB / AP サーバ)
- ・製造メーカー 無線 LAN 環境構築設定
- ・小売業 インターネット VPN 環境構築
- ・財団法人 Windows サーバ構築, クライアント構築, OracleDB 環境設定, ラッキング, 機器移設他 (全国各 400 自治体実施)

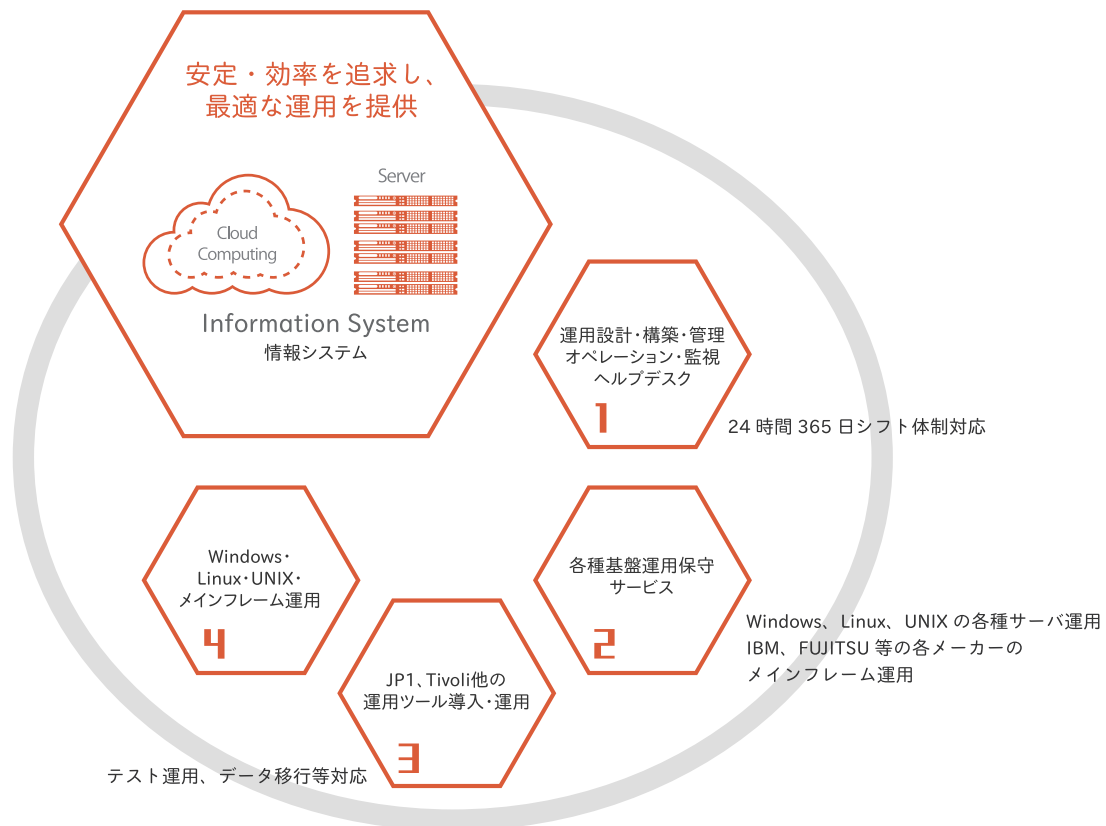


## SYSTEM OPERATION / MAINTENANCE

# システム運用／保守

### 実績あるシステムマネジメントサービス

企業の情報化戦略に役立つ実践的なコンサルティング事業を方針としています。お客さまが抱えるさまざまな技術的課題を支援して、問題解決へと導きます。長年の経験・実績によって培った技術力を持つ専門スタッフを効率的に配置することにより、数多くのお客さまから信頼を得ています。



#### 業務内容詳細

- ・ 運用設計、運用構築、運用管理、オペレーション、ヘルプデスク運用
- ・ 各種基盤運用維持保守サービス
- ・ JP1、Tivoli、SystemWalker等の運用ツール導入、運用
- ・ 専門エンジニアによる多様なプラットフォーム対応
- ・ 24時間 365日シフト体制にて安定・安心のサービス
- ・ 本番運用、テスト運用、データ移行対応
- ・ 派遣契約、請負契約等のニーズに合わせた契約形態
- ・ 小規模から大規模までプロジェクト規模を問わない運用体制構築

#### 過去事例

- ・ 不動産会社 障害メール復旧対応、データセンター対応 (Windows, Linux)
- ・ 大手物流メーカー EDIデータ監視／復旧対応、ハウジング、ヘルプデスク (MSP, Linux, Windows)
- ・ ソフトウェア会社 データセンター運用環境効率化対策対応、管理ツール作成 (Windows, Linux)
- ・ 大手流通メーカー クラウドオンライン運用サービス



# INFORMATION SECURITY SOLUTION

## 情報セキュリティソリューション

理解しやすい・運用しやすい・費用対効果が見える  
情報セキュリティソリューションを提供

「理解しやすい」「運用しやすい」「費用対効果が見える」弊社独自のノウハウに基づいた情報セキュリティソリューションの提供を通じて、課題を解決していきます。

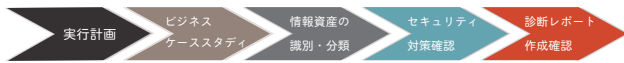
JIS Q 27001、JIS Q 15001 や経済産業省情報セキュリティ管理基準などをベースに様々な企業で発生している情報セキュリティインシデント傾向と最新の対策を考慮した上で、弊社独自の情報セキュリティガバナンスフレームワークを定めています。

### 情報セキュリティ・ガバナンス

日本企画独自のガバナンスフレームワーク

#### 情報セキュリティ診断

貴社の事業戦略、IT戦略を理解した上で、情報資産と情報セキュリティ対策を精査し、ITリスクを診断します。  
リスクが高い場合は低減させるためのコントロールを提案します。



#### 情報セキュリティポリシー策定

理解しやすい・運用しやすいポリシーの策定を支援

情報セキュリティポリシーは、社内管理制度とリスクを低減する対策基準から構成されます。  
また、社内関係者への理解を促進するガイドブックが必要なケースがあります。

#### 情報セキュリティ教育

情報セキュリティポリシーの社内への浸透を支援

情報セキュリティポリシーを導入して、IT管理者、スタッフ部門の管理者、ライン部門の管理者が、それぞれの立場で内容を理解しなければ情報セキュリティリスクのコントロールが有効に機能しません。  
弊社では、管理者向けの教育テキストの作成と講義を通じて、情報セキュリティポリシーの社内への浸透を支援いたします。

#### 情報セキュリティ運用支援

情報セキュリティポリシーの可視化を支援

情報セキュリティポリシーに基づく運用を強化するには、ライン部門の管理者によるセルフチェックの導入が有効です。

#### 情報セキュリティ監査

情報セキュリティポリシーに基づく統制を確立するには、内部監査部門による情報セキュリティ監査（第三者チェック）の実施が必要不可欠です。  
弊社では、貴社の内部監査部門に対して、情報セキュリティ監査手続きをフォローすることにより、統制の確立を支援します。

### 情報セキュリティ・システム

システム導入によるアクセスコントロール強化

#### ネットワークセキュリティ

標準型サイバー攻撃防御システム／入口対策と出口対策で社内NWを守る  
従来のアンチウイルスソフトでは対応が難しかった正常なプログラムに偽装したマルウェアや「連続したファイル通信を用いた複合攻撃の検出・解析を実現

#### クライアントセキュリティ

IT資産管理システム／「内部対策」で社内ネットワークを守る

##### クライアントPC操作ログ管理

クライアントPCの端末操作ログを取得し、社内システムへのアクセス状況、電子メールの利用状況、Webサイトの閲覧状況を監視します。

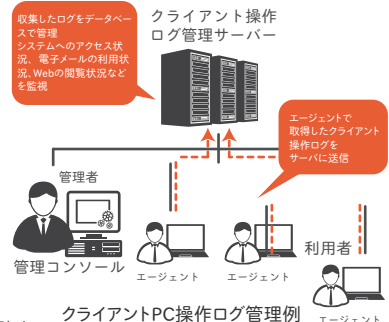
##### その他機能例

外部記録媒体接続制御

USBメモリやスマートデバイスなどの外部記録媒体の接続をシステム管理者側で制御

不正クライアント接続制御

社内ネットワークへの不正アクセスやマルウェアの感染を防止



#### ファシリティセキュリティ 入退室管理（セキュリティドア）

ICカードをドア脇のカードリーダにかざすだけで、即座に本人確認を行い、ドアの電気鍵を開錠します。入退室がスムーズなため、従業員の出入りの多いオフィスに最適です。  
入退室操作時の履歴データを蓄積することが可能で、PCで管理できます。

#### アプリケーションセキュリティ ログ管理

データベースのアクセスログ管理システムを導入し、IT統制や情報漏えい対策を強化します。  
入退室操作時の履歴データを蓄積することが可能で、PCで管理できます。

#### 過去事例

- 大手物流会社 情報セキュリティガバナンス、ポリシーをグループ内標準化
- 大手進学塾 情報セキュリティガバナンス、ポリシーをグループ内標準化
- 鉄道会社 社員向け情報セキュリティ教育の実施
- 大手製造会社 情報セキュリティカスタマイズハンドブックの提供



## IT ASSET MANAGEMENT SYSTEM

# IT資産管理

### IT 機器を管理できる

PC、アプリケーションなどのIT資産を確実に管理し、セキュリティ強化や企業のコンプライアンスの確立など、幅広い管理を可能にします。  
お客さまに合わせて、自由度と実現性を考え、最適なサービスをカスタマイズします。

#### 直感的に使える管理画面

管理画面は、直感的に操作できることを重視。  
管理者の使いやすさを最優先に考えました。  
使う人ならではの操作性の自由度をUPし、より簡単にご利用いただけます。

#### 選べるオプション

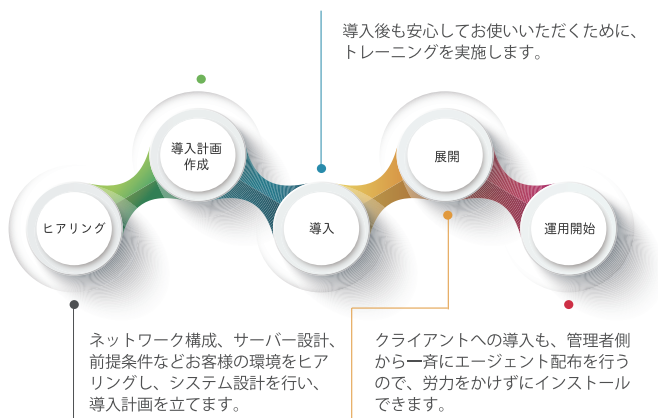
IT資産管理機能に加え、ログ収集やデバイス制限、運用支援など、様々なオプション機能をご用意。  
必要なオプションを選択できるため、導入コストも削減できます。  
そのコストパフォーマンスの高さを評価いただき、多くの企業・団体様にてご導入いただいております。

#### スムーズな導入

導入時は専門スタッフがお客様の環境をヒアリングして導入作業をお手伝いします。  
お客様の環境に合わせた最適なツールをご提供しますので、すぐに運用開始が可能です。

#### 充実のサポート体制

お困りの際は、専門サポートスタッフにご相談ください。  
サポート品質の良さ、レスポンスの早さには自信があります。  
また、導入企業様ごとの構成管理情報はもちろん、お問合せ情報を詳細にデータベース化し、状況を常に把握し、的確かつ迅速な対応を心がけています。



#### サポート受付方法



電話



FAX



メール



遠隔操作



ご訪問

#### 保守内容

- ・電話／メールでのご対応
- ・技術的なお問合せ
- ・リモートメンテナンス
- ・操作／運用に関するお問合せ
- ・機能追加のご要望等お問合せ
- ・バージョンアップのご提供

基本機能	
資産管理	機器管理、システム管理、ソフトウェア管理、契約管理
運用支援	PC運用機能
オプション機能	
セキュリティ管理	未登録PC管理、ネットワーク遮断、デバイス制限管理
ログ管理	Web閲覧ログ・閲覧禁止設定、SNS利用制限、電子メール送受信ログ、印刷ログ、サーバログ管理、ログレポート
運用支援オプション	Active Directory連携、リモートコントロール、ソフトウェア資産管理、インシデント管理、ワークフロー



## 24H365D SYSTEM SAPPORT

# 24H365D システムサポートサービス

トラブル対応、トラブル未然検知等、フル対応可能

近年のグローバル化、技術の進歩に伴い、ビジネスにおいてノンストップ稼働が求められています。そんな時代の中、システムトラブル発生による損失は企業内利益やビジネスチャンスを逃すだけでなく、企業自体の信用も揺らぎかねません。

24H365Dシステムサポートサービスは、そのような企業のトラブル対応、トラブルの未然検知など、フル稼働での対応が可能です。



### ヘルプデスク

ヘルプデスクサービスでは、お客さまがご使用されている機器の取り扱いから業務でご使用されているソフトウェアの操作方法、障害対応依頼まで、ご利用システムに関する総合窓口（ヘルプデスク）として、幅広く対応が可能です。  
夜間、休日の電話受付や各種窓口としてもご利用いただいております。  
トラブル発生時においても、ヘルプデスクへ問い合わせいただくことで、迅速なトラブル対応の支援を行います。



### 監視サービス

サポート情報を設定・管理した 24 時間 365 日対応のサーバー監視・システム監視に加えて、エンジニアがインターネット経由で接続して、お客様の手順書に基づきサポートするサーバー監視・サーバー保守サービスです。  
サーバー管理者様の負担を軽減し、企画・開発・構築・IT戦略の立案など、運用以外の業務へのリソース配分を可能にします。



### マネージドサービス

機材の入手・設置からOSなど基本的なソフトウェアの導入（インストール）、運用中の死活監視、障害発生時の再起動、機材故障時の交換、24 時間 365 日の電話やメールによるサポートを行います。当社は独立系 Sler としてお客さまに最適な環境をマルチベンダ、インフラフリーでご提供いたします。

#### PC 動作不良サポート

PC 動作不良、Windows オペレーションシステム、プリンターの動作不良等について原因切り分け実施

#### 一般 OA ソフト操作サポート

Windows の基本操作方法や Microsoft Office の基本操作方法サポート

#### 月次レポート提出

各問い合わせに関する情報からサポート対応に関するインシデント情報を毎月メールにて報告

#### ベンダーコントロール

ハードウェア、ソフトウェアベンダーへの連絡代行および調整を企業様に代わって実施

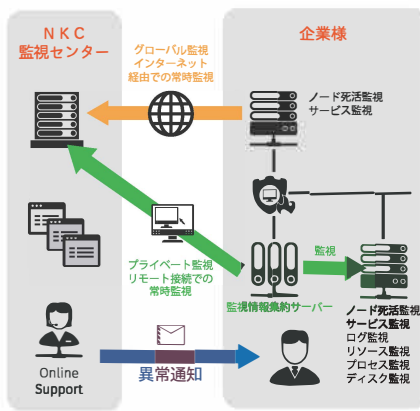
#### 障害一次切り分け

企業様側マニュアルに基づく障害一次切り分け実施

#### 障害復旧（オプション）

ヘルプデスク契約のユーザーに対する障害切り分け実施後の原因追及調査から障害普及まで実施  
再発防止や根本原因の排除

#### サービスイメージ



#### パッチ適用

PC サーバー・ストレージおよびネットワークアプライアンス機器の最新パッチ巡回定期調査を日々実施し、お客様相談の上、最新パッチの適用を現地にて対応。本サービスによりパッチ適用にかかっていたオペレーションコストの大幅削減を実現

#### セキュリティサポート

ファイアウォール+ウイルスゲートウェイ+OS セキュリティホールパッチ各々を常に最新の状態に保つことが重要。セキュリティサポートでは、企業様サポート対象機器の注意喚起・脆弱性の確認を実施。各種 OS（ミドルウェア）・他ハードウェアに関する情報を JPCERT サイトにて日々チェックを行い、注意喚起・脆弱性の確認及び対応を実施

### 業務内容詳細

- ・ヘルプデスク業務（操作説明、総合一次窓口）
- ・リモート監視
- ・リモートオペレーション
- ・アプリケーション保守
- ・オンサイト障害対応

### 過去事例

- ・大手小売店会社      メールシステムセキュリティ対策、拡張対応システム構成
- ・医療系協同組合      システム老朽化に伴う設備リニューアル、セキュリティ対応ネットワーク構築
- ・Y市総務局            運用管理、基盤システム投入、オンライン処理
- ・Y市情報管理          バッチ処理、オンライン処理、出力帳票、電算機起動設定、エントリーデータ管理、バックアップ処理



# CUSTOMER RELATIONSHIP MANAGEMENT SOLUTION

## CRM ソリューション

### 顧客とつながる業務プラットフォーム

業種、業態、企業規模、分野を問わず、CRM サービスをご提供します。  
テクニカルエンジニアがシステム導入から運用・保守にいたるまでトータルにサポートいたします。  
さらに、CRMサービスだけでなく、連携のとれた各種業務の導入、運用までノンストップサポートも可能です。

#### PLATFORM

お客様のビジネスプロセスを統合的に管理し、かつユーザビリティの高いプラットフォームを継続的、安定的に提供します。

##### 【システム基盤の構築運用】

###### 提供サービス例

- ・顧客管理
- ・ECサイト
- ・データクレンジング
- ・システム連携

#### OPERATION

お客様のビジネス効率を最大化する運用体制を構築し、オーダーメイドの複合的な業務運用を提供します。

##### 【顧客支店の業務運用】

###### 提供サービス例

- ・キャンペーン事務局
- ・コンタクトセンター
- ・データマネジメント
- ・フルフィルメント

プラットフォーム

#### ANALYSIS

バイオグラフィックデータ、ジオグラフィックデータ、ソーシャルデータ等から目的に応じたデータを抽出・集計し、分析レポートを提供します。

##### 【集積されたデータの分析】

###### 提供サービス例

- ・セグメンテーション
- ・抽出
- ・集計・分析
- ・レポートニング

#### STRATEGY

分析結果からの仮説を机上の空論に終わらせない、現実味・実効性の高い施策を立案し、お客様の利益最大限に貢献します。

##### 【コンサルティング&戦略策定】

###### 提供サービス例

- ・販売促進施策の立案
- ・生産効率の高いマーケティング施策の立案
- ・多様な顧客接点の立案
- ・最適なコミュニケーションルートの確立



# CORPORATE INFORMATION

企業情報 日本企画株式会社について

## 会社概要

名称 日本企画株式会社  
 本社所在地 千葉県船橋市本町6丁目21番16号  
 TEL: 047 (426) 0026 FAX: 047 (426) 6071

URL <http://www.nkcnet.co.jp>

設立 昭和49年4月

資本金 3億2,000万円

社員数 817名 (2025年12月31日時点)

代表者名 代表取締役会長 利哲雄  
 代表取締役社長 利哲平

役員 取締役副社長 小林朋幸  
 常務取締役 又木慎也  
 取締役 柳井敏夫  
 社外取締役 古閑祐二  
 非常勤監査役 池田純子  
 非常勤監査役 福嶋賢一

売上高 66.58億円 (2025年12月31日時点)

決算日 12月末日

事業拠点 東京 〒100-0011  
 オフィス 東京都千代田区内幸町1丁目3番3号  
 内幸町ダイビル703  
 TEL: 03 (5157) 6033  
 FAX: 03 (3503) 6063

大阪支店 〒532-0011  
 大阪府大阪市淀川区西中島4丁目9番7号  
 TEL: 06 (6305) 0119  
 FAX: 06 (6305) 0420

横浜支店 〒231-0027  
 神奈川県横浜市中区扇町2丁目5番16号  
 TEL: 045 (681) 5801  
 FAX: 045 (681) 5833

徳之島リゾート&オフィス  
 〒891-7112  
 鹿児島県大島郡徳之島諸田字コン1410番地1  
 TEL: 0997 (83) 3501  
 FAX: 0997 (83) 3521

- 業務内容
1. 開発ソリューション
  2. 運用ソリューション
  3. 基盤ソリューション
  4. サービスデスク
  5. ITスタッフ派遣
  6. 情報セキュリティ対策コンサルティング

派遣業許可 一般労働者派遣事業 派12-090034

認証取得 情報セキュリティマネジメント (ISO27001)

適用宣言書 2024年10月10日 第4.02版

適用範囲は当社ホームページ参照

品質マネジメントシステム (ISO9001)

適用範囲は当社ホームページ参照

プライバシーマーク

認証番号: 第10820453号



取引銀行 三菱UFJ銀行、みずほ銀行、千葉銀行、千葉興業銀行

## 沿革

1974年 株式会社日本企画センター設立  
 資本金100万円

1975年 データ入力業務開始

1977年 資本金400万円に増資

1980年 資本金800万円に増資

1981年 システム設計、プログラム開発受託業務開始

1984年 横浜支店開設

1985年 事業発展計画発表会の創設

1987年 資本金3,000万円に増資  
 日本企画株式会社に社名変更

1988年 日本IBMの一次特約契約締結  
 IBMオフィスコンピュータ販売開始 (特約店契約解消)

1989年 大阪支店開設

1990年 資本金6,000万円に増資

1991年 資本金9,000万円に増資  
 NKC研修センター竣工 (本社移転に伴い開設)

1992年 事業拡張による本社移転 (各地方営業所の本社集約)  
 資本金1億5,000万円に増資

1996年 新船橋本社ビル購入、本社移転  
 合併会社、北京企中電子有限公司発足 (2002年提携解消)

1998年 徳之島リゾート&オフィス開設

1999年 資本金2億2,500万円に増資

2000年 本社新館ビル (増築棟) 竣工

2002年 東京支店開設

2004年 大阪支店新社屋ビル竣工  
 東京都情報処理サービス産業健康組合へ加入  
 資本金2億7,500万円に増資

2005年 プライバシーマーク取得  
 資本金3億2,000万円に増資

2008年 社団法人情報サービス産業協会へ加入  
 横浜支店新社屋ビル竣工

2012年 ISO27001 認証取得

2014年 ISO9001 認証取得

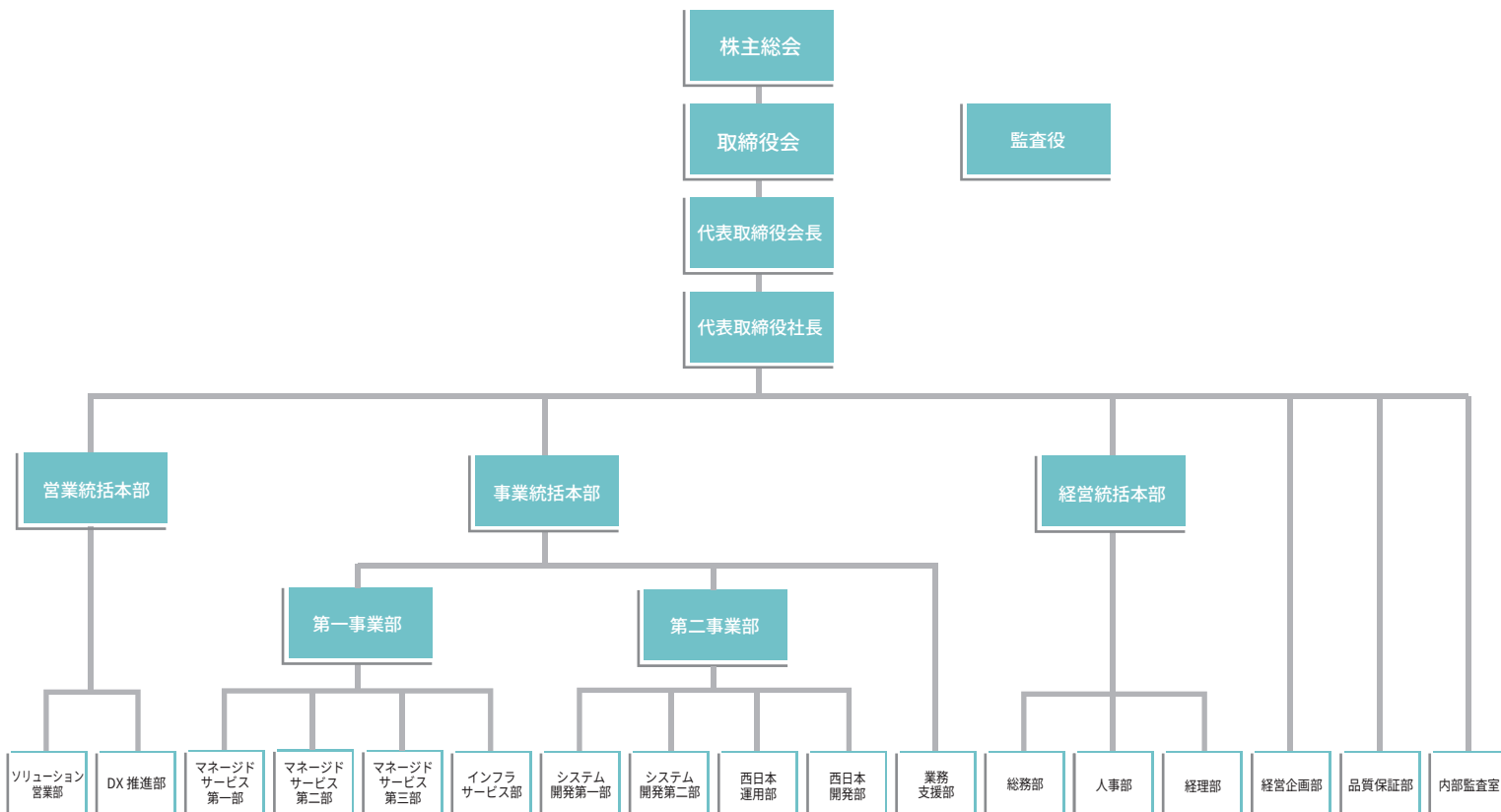
2017年 NPO日本ネットワークセキュリティ協会に加入  
 東京オフィス開設

2020年 健康優良企業金の認定取得

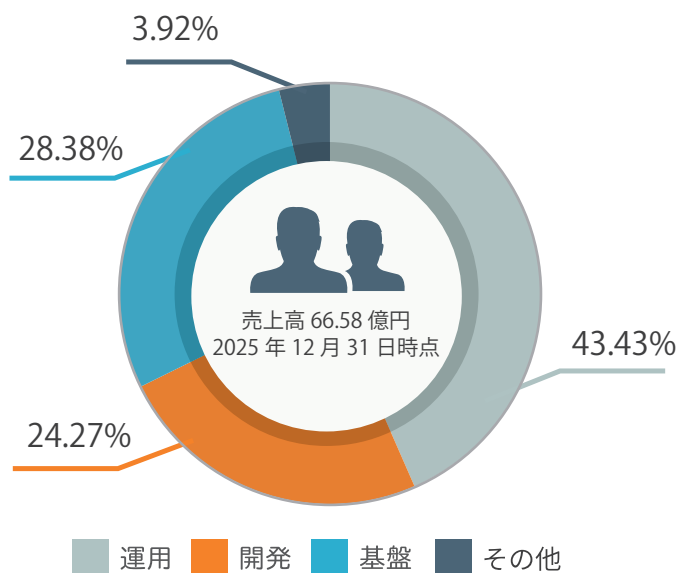
## 主要取引先 (五十音順)

株式会社アーステクニカ	日本通運株式会社
アイエックス・ナレッジ株式会社	ハマゴムエイコム株式会社
アルファテックス株式会社	株式会社日立システムズ
株式会社インターメスティック	株式会社日立システムズエンジニアリングサービス
株式会社インテックソリューションパワー	株式会社日立製作所
SCSK株式会社	株式会社日立ハイシステム 21
株式会社エヌアイディ	FITEC株式会社
株式会社NTTデータSMS	富士通株式会社
株式会社NTTデータカスタマーサービス	富士電機ITソリューション株式会社
株式会社オブテージ	みずほリース株式会社
オムロンソーシャルソリューションズ株式会社	三菱総研DCS株式会社
オムロンソフトウェア株式会社	三菱電機インフォメーションネットワーク株式会社
オムロンヘルスケア株式会社	株式会社ミライト・ワン・システムズ
京セラコミュニケーションシステム株式会社	株式会社ヤマタシステムソリューションズ
株式会社久世	ヤマタシステム開発株式会社
KDDI株式会社	ユニバーサルコンピューター株式会社
株式会社シーイーシー	自治体
CTCシステムマネジメント株式会社	
JNシステムパートナーズ株式会社	
JFEコムサービス株式会社	
JA共済損害調査株式会社	
一般財団法人JA共済総合研究所	
ジェックシステム開発株式会社	
一般財団法人首都高速道路技術センター	
ちば興銀コンピュータソフト株式会社	
株式会社中央コンピュータシステム	
情報技術開発株式会社	
株式会社情報システム工学	
TSシステムサービス株式会社	
TDIシステムサービス株式会社	
株式会社東計電算	
TOPPANエッジITソリューション株式会社	
名村情報システム株式会社	
株式会社日産フィナンシャルサービス	
一般社団法人日本クレジット協会	
日本ゼオン株式会社	

# 組織図



## 職種別売上構成



## SDGsへの取り組み

### 日本企画の環境方針

日本企画は「SDGs」の取組みに賛同し、人類と地球環境が調和する持続可能な社会の実現に向けて、活動していきます。

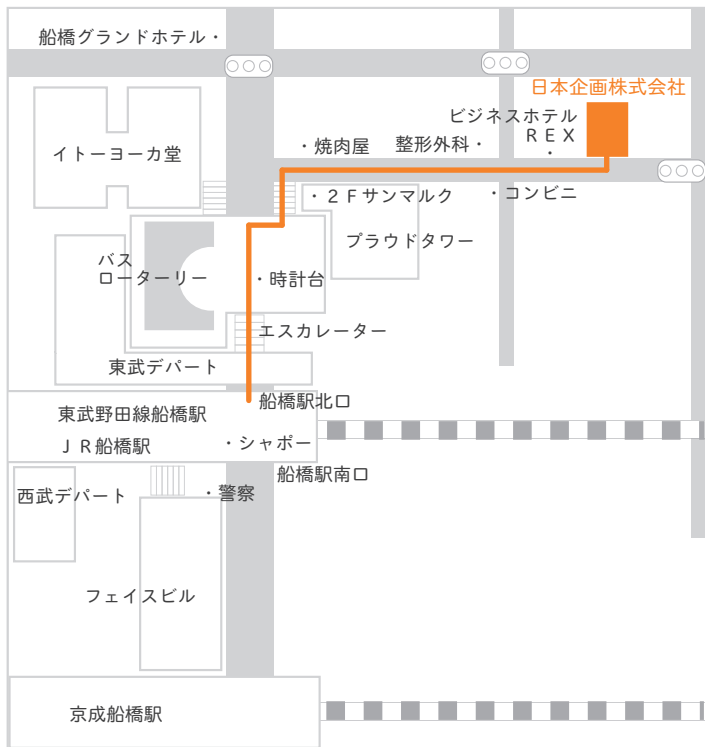
### 具体的取組目標

	SDGsゴール	活動内容	目標
環境	11 持続可能な都市とコミュニティ、13 気候変動に具体的な対策を	① 商談、会議のオンライン活用、在宅勤務推進による移動に伴うCO2排出削減 ② 会社全体での清掃活動実施による再生可能ゴミの回収 ③ オフィスLED化によるCO2排出削減	① 緊急時・必要時を除く移動を廃止し、オンライン環境を整備 ② 2030年までに再生可能ゴミ回収量3tを目標とする ③ 2023年中に全オフィスのLED化を実施
社会	3 持続可能な成長を達成し、雇用を創出し、若年層の雇用を促進する、8 豊かさを増進し、持続可能な消費と生産を実現する、10 人や国ごとの格差をなくす	① 女性正社員数の増加 ② 障がい者支援事業の立ち上げ	① 女性正社員比率(2022年13.6%⇒2027年20.0%) ② 2022年度に新規事業(障がい者支援事業所)のスタート
経済	4 質の高い雇用を創出し、持続可能な成長を達成する、8 豊かさを増進し、持続可能な消費と生産を実現する、9 産業、中堅企業、小規模企業、スタートアップの持続可能な成長を促進する	① 最先端技術者の育成	① 2023年度からの最先端事業(ローコードツール開発、AI開発)の事業化

## 会社所在地

### 船橋本社

〒273-0005 千葉県船橋市本町 6-21-16  
 TEL:047-426-0026(代表)  
 J R / 東武野田線 船橋駅北口より徒歩 7 分



### 東京オフィス

〒100-0011 東京都千代田区内幸町 1-3-3 内幸町ダイビル 703  
 TEL : 03-5157-6033

JR線 「新橋駅」日比谷口 徒歩5分  
 東京メトロ 銀座線 「新橋駅」7番出口 徒歩5分  
 都営三田線 「内幸町駅」A5番出口 徒歩1分



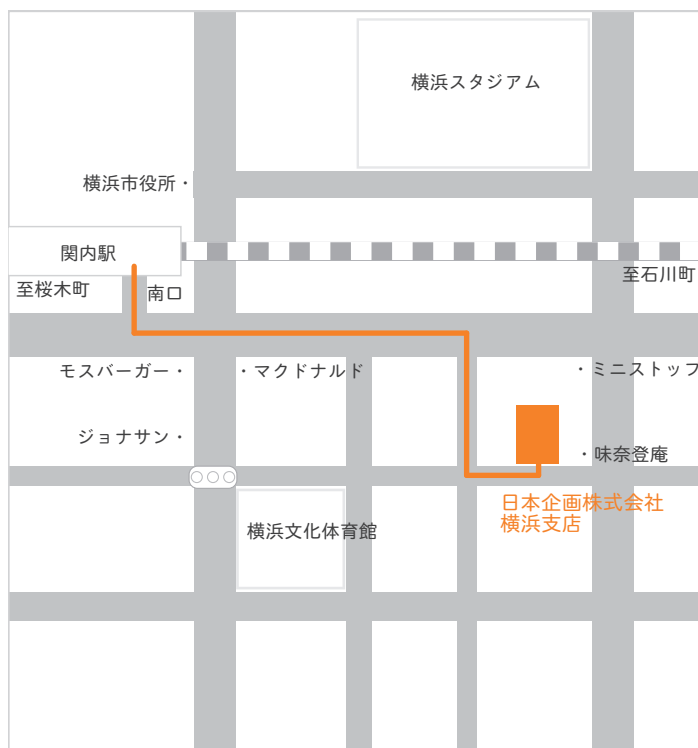
### 大阪支店

〒532-0011 大阪府大阪市淀川区西中島 4-9-7  
 TEL : 06-6305-0119  
 地下鉄御堂筋線 西中島南方駅 2 番出口より徒歩 3 分



### 横浜支店

〒231-0027 神奈川県横浜市中区扇町 2-5-16  
 TEL : 045-681-5801  
 J R 関内駅南口より徒歩 7 分





ITソリューションの未来を創造する

 **日本企画株式会社**